

УТВЕРЖДАЮ

Директор СОГБУ «Вяземский КЦСОН»  
(наименование должности руководителя организации)

Г.Н. Тарасова

(инициалы, подпись)

" 11 " апреля 20 18 г.

ПАСПОРТ ДОСТУПНОСТИ  
объекта социальной инфраструктуры (ОСИ)  
N 67

1. Общие сведения

1.1. Наименование (вид) объекта: комплексный центр социального обслуживания населения (отделение социального обслуживания на дому, отделение срочной социальной помощи).

1.2. Адрес объекта: 215110, Смоленская область, Темкинский район, с. Темкино, ул. Советская, д. 26, тел/факс: 8(48136)2-16-02.

1.3. Сведения о размещении объекта:

- отдельно стоящее здание (часть административного здания) 1-й этаж, общей площадью 253,2 кв. м.;

- наличие прилегающего земельного участка (да, нет) нет

1.4. Год постройки здания 1972 г.,

последнего капитального ремонта -

1.5. Дата предстоящих плановых ремонтных работ:

а) текущего - .;

б) капитального - .

1.6. Сведения об организации, расположенной на объекте:

1.6.1. Название организации (учреждения): смоленское областное государственное бюджетное учреждение «Вяземский комплексный центр социального обслуживания населения», СОГБУ «Вяземский КЦСОН».

(полное юридическое наименование - согласно уставу, краткое наименование)

1.6.2. Юридический адрес организации (учреждения): 215110, Смоленская область, Вяземский район, г. Вязьма, ул. Ленина, д. 73,

1.6.3. Основание для пользования объектом: оперативное управление

(оперативное управление, аренда, собственность)

1.6.4. Форма собственности: государственная  
(государственная, негосударственная)

1.6.5. Территориальная принадлежность региональная  
(федеральная, региональная, муниципальная)

1.6.6. Вышестоящая организация (наименование): Департамент

Смоленской области по социальному развитию

1.6.7. Адрес вышестоящей организации, другие координаты:  
214025, г. Смоленск, ул. Багратиона, д. 23, тел.: (4812) 29-28-93,  
факс: 66-45-31, e-mail: socz@admin-smolensk.ru

2. Характеристика деятельности организации  
(по обслуживанию населения)

2.1. Сфера деятельности (здравоохранение, образование, социальная защита, физическая культура и спорт, культура, связь и информация, транспорт, жилой фонд, потребительский рынок и сфера услуг, другое): социальная защита.

2.2. Виды оказываемых услуг: социальное обслуживание граждан пожилого возраста и инвалидов

2.3. Форма оказания услуг: на объекте, на дому  
(на объекте, с длительным пребыванием, в т. ч. проживанием, на дому, дистанционно)

2.4. Категории обслуживаемого населения по возрасту: все  
возрастные категории.  
(дети, взрослые трудоспособного возраста, пожилые; все возрастные категории)

2.5. Категории обслуживаемых инвалидов: инвалиды,  
передвигающиеся на коляске, инвалиды с нарушениями опорно-  
двигательного аппарата, инвалиды с нарушениями зрения, инвалиды с  
нарушениями слуха, с нарушениями умственного развития.  
(инвалиды, передвигающиеся на коляске, инвалиды с нарушениями опорно-двигательного аппарата; нарушениями зрения, нарушениями слуха, нарушениями умственного развития)

2.6. Плановая мощность: 15 человек  
(посещаемость (количество обслуживаемых в день), вместимость, пропускная способность)

2.7. Участие в исполнении ИПР инвалида, ребенка-инвалида нет.

3. Состояние доступности ОСИ

3.1. Путь следования к объекту пассажирским транспортом (описать маршрут движения с использованием пассажирского транспорта): общественного пассажирского транспорта не имеется (все объекты располагаются в шаговой доступности), наличие адаптированного пассажирского транспорта к объекту нет

3.2. Путь к объекту от ближайшей остановки пассажирского транспорта:

3.2.1. Расстояние до объекта от остановки транспорта --- м.

3.2.2. Время движения (пешком) --- мин.

3.2.3. Наличие выделенного от проезжей части пешеходного пути: да  
(да, нет)

3.2.4. Перекрестки: нерегулируемый  
(нерегулируемые; регулируемые, со звуковой сигнализацией, таймером; нет)

3.2.5. Информация на пути следования к объекту: нет

(акустическая, тактильная, визуальная; нет)

3.2.6. Перепады высоты на пути: есть (бордюры)  
(есть, нет (описать))  
Их обустройство для инвалидов на коляске: нет  
(да, нет)

3.3. Организация доступности объекта для инвалидов  
(форма обслуживания):

Категория инвалидов (вид нарушения)	Вариант организации доступности объекта (формы обслуживания) <*>
Все категории инвалидов и МГН	А
В том числе инвалиды:	
передвигающиеся на креслах-колясках	А
с нарушениями опорно-двигательного аппарата	А
с нарушениями зрения	А
с нарушениями слуха	А
с нарушениями умственного развития	А

<\*> Указывается один из вариантов: "А", "Б", "ДУ", "ВНД":

А - доступны все структурно-функциональные зоны ОСИ;

Б - в уровне первого этажа организовано место обслуживания инвалидов;

ДУ - доступен условно, то есть организовано дистанционное обслуживание, помощь персонала и т.д.;

ВНД - временно недоступен.

3.4. Состояние доступности основных структурно-функциональных зон:

№ п/п	Основные структурно-функциональные зоны	Состояние доступности, в том числе для основных категорий инвалидов <***>
1.	Территория, прилегающая к зданию (участок)	ДП-В
2.	Вход (входы) в здание	ДП-В
3.	Путь (пути) движения внутри здания (в т.ч. пути эвакуации)	ДП-В
4.	Зона целевого назначения здания (целевого)	ДП-В

	посещения объекта)	
5.	Санитарно-гигиенические помещения	ДП-В
6.	Система информации и связи (на всех зонах)	ДП-В
7.	Пути движения к объекту (от остановки транспорта)	ДП-В

-----

<\*> Указывается: ДП-В - доступно полностью всем; ДП-И (К, О, С, Г, У) - доступно полностью избирательно (указать категории инвалидов); ДЧ-В - доступно частично всем; ДЧ-И (К, О, С, Г, У) - доступно частично избирательно (указать категории инвалидов); ДУ - доступно условно, ВНД - временно недоступно.

3.5. Итоговое заключение о состоянии доступности ОСИ: ДП-В – доступно полностью всем

#### 4. Управленческое решение

##### 4.1. Рекомендации по адаптации основных структурных элементов объекта:

№ п/п	Основные структурно-функциональные зоны объекта	Рекомендации по адаптации объекта (вид работы) <*>
1.	Территория, прилегающая к зданию (участок)	не нуждается
2.	Вход (входы) в здание	не нуждается
3.	Путь (пути) движения внутри здания (в т.ч. пути эвакуации)	не нуждается
4.	Зона целевого назначения здания (целевого посещения объекта)	не нуждается
5.	Санитарно-гигиенические помещения	не нуждается
6.	Система информации на объекте (на всех зонах)	не нуждается
7.	Пути движения к объекту (от остановки транспорта)	не нуждается
8.	Все зоны и участки	не нуждается

-----



<\*> Указывается один из вариантов (видов работ): не нуждается; ремонт (текущий, капитальный); индивидуальное решение с ТСР; технические решения невозможны - организация альтернативной формы обслуживания.

4.2. Период проведения работ ---  
в рамках исполнения ---  
(указывается наименование документа: программы, плана)

4.3. Ожидаемый результат (по состоянию доступности) после выполнения работ по адаптации: ---  
Оценка результата исполнения программы, плана (по состоянию доступности): ---

4.4. Для принятия решения требуется, не требуется (нужное подчеркнуть) согласование ---  
Имеется заключение уполномоченной организации о состоянии доступности объекта (наименование документа и выдавшей его организации, дата), прилагается ---

4.5. Информация размещена (обновлена) на карте доступности: информация обновлена на «Карте доступности объектов» интернет-портала Министерства труда и социальной защиты Российской Федерации «Жить вместе».  
(дата, наименование сайта, портала)

#### 5. Особые отметки

Паспорт сформирован на основании:

1. Анкеты (информации об объекте) от "11" апреля 2018 г.
2. Акта обследования объекта: N акта 67 от "11" апреля 2018 г.

УТВЕРЖДАЮ

Директор СОГБУ «Вяземский КЦСОН»  
(наименование должности руководителя организации)

Г.Н. Тарасова

(инициалы,

подпись)

" 11 "

апреля

2018 г.

АНКЕТА

(информация об объекте социальной инфраструктуры)  
к паспорту доступности ОСИ  
N 67

1. Общие сведения об объекте

1.1. Наименование (вид) объекта: комплексный центр социального обслуживания населения (отделение социального обслуживания на дому, отделение срочной социальной помощи).

1.2. Адрес объекта: 215350, Смоленская область, Темкинский район, с. Темкино, ул. Советская, д. 26, тел/факс: 8(48136)2-16-02.

1.3. Сведения о размещении объекта:  
- отдельно стоящее здание (часть административного здания) 1-й этаж, общей площадью 253,2 кв. м.

1.4. Год постройки основного здания: 1972 г.,  
последнего капитального ремонта: ---

1.5. Дата предстоящих плановых ремонтных работ:  
а) текущего: -  
б) капитального -

1.6. Сведения об организации, расположенной на объекте:

1.6.1. Название организации (учреждения): смоленское областное государственное бюджетное учреждение «Вяземский комплексный центр социального обслуживания населения», СОГБУ «Вяземский КЦСОН».  
(полное юридическое наименование - согласно уставу, краткое наименование)

1.6.2. Юридический адрес организации (учреждения): 215110, Смоленская область, Вяземский район, г. Вязьма, ул. Ленина, д. 73.

1.6.3. Основание для пользования объектом: оперативное управление  
(оперативное управление, аренда, собственность)

1.6.4. Форма собственности: государственная  
(государственная, негосударственная)

1.6.5. Территориальная принадлежность: региональная  
(федеральная, региональная, муниципальная)

1.6.6. Вышестоящая организация (наименование): Департамент Смоленской области по социальному развитию.

1.6.7. Адрес вышестоящей организации, другие координаты: 214025, г. Смоленск, ул. Багратиона, д.23, телефон: (4812)29-28-93, факс: 66-45-31, e-mail: socz@admin-smolensk.ru

## 2. Характеристика деятельности организации на объекте

2.1. Сфера деятельности (здравоохранение, образование, социальная защита, физическая культура и спорт, культура, связь и информация, транспорт, жилой фонд, потребительский рынок и сфера услуг, другое): социальная защита.

2.2. Виды оказываемых услуг: социальное обслуживание граждан пожилого возраста и инвалидов.

2.3. Форма оказания услуг: на объекте, на дому.  
(на объекте, с длительным пребыванием, в т. ч. проживанием, на дому, дистанционно)

2.4. Категории обслуживаемого населения по возрасту: все возрастные категории  
(дети, взрослые трудоспособного возраста, пожилые; все возрастные категории)

2.5. Категории обслуживаемых инвалидов: инвалиды, передвигающиеся на коляске, инвалиды с нарушениями опорно-двигательного аппарата; с нарушениями зрения, с нарушениями слуха, с нарушениями умственного развития.

(инвалиды, передвигающиеся на коляске, инвалиды с нарушениями опорно-двигательного аппарата; нарушениями зрения, нарушениями слуха, нарушениями умственного развития)

2.6. Плановая мощность: 15 человек.  
(посещаемость (количество обслуживаемых в день), вместимость, пропускная способность)

2.7. Участие в исполнении ИПР инвалида, ребенка-инвалида (да, нет): нет.

## 3. Состояние доступности объекта для инвалидов и других маломобильных групп населения (МГН)

3.1. Путь следования к объекту пассажирским транспортом (описать маршрут движения с использованием пассажирского транспорта): общественного пассажирского транспорта не имеется (все объекты располагаются в шаговой доступности), наличие адаптированного пассажирского транспорта к объекту: нет

3.2. Путь к объекту от ближайшей остановки пассажирского транспорта:

3.2.1. Расстояние до объекта от остановки транспорта: --- м.

3.2.2. Время движения (пешком): --- мин.

3.2.3. Наличие выделенного от проезжей части пешеходного пути (да,

нет): да.

3.2.4. Перекрестки: нерегулируемый  
(нерегулируемые; регулируемые, со звуковой сигнализацией, таймером; нет)

3.2.5. Информация на пути следования к объекту: нет.  
(акустическая, тактильная, визуальная; нет)

3.2.6. Перепады высоты на пути: есть (бордюры)  
(есть, нет (описать))

Их обустройство для инвалидов на коляске: не обустроены.  
(да, нет)

3.3. Организация доступности объекта для инвалидов  
(форма обслуживания):

Категория инвалидов (вид нарушения)	Вариант организации доступности объекта (формы обслуживания) <*>
Все категории инвалидов и МГН	А
В том числе инвалиды:	
передвигающиеся на креслах-колясках	А
с нарушениями опорно-двигательного аппарата	А
с нарушениями зрения	А
с нарушениями слуха	А
с нарушениями умственного развития	А

<\*> Указывается один из вариантов: "А", "Б", "ДУ", "ВНД":

А - доступны все структурно-функциональные зоны ОСИ;

Б - в уровне первого этажа организовано место обслуживания инвалидов;

ДУ - доступен условно, то есть организовано дистанционное обслуживание, помощь персонала и т.д.;

ВНД - временно недоступен.

#### 4. Управленческое решение (предложения по адаптации основных структурных элементов объекта)

№ п/п	Основные структурно-функциональные зоны объекта	Рекомендации по адаптации объекта (вид работы) <*>
1.	Территория, прилегающая к зданию (участок)	не нуждается



2.	Вход (входы) в здание	не нуждается
3.	Путь (пути) движения внутри здания (в т. ч. пути эвакуации)	не нуждается
4.	Зона целевого назначения здания (целевого посещения объекта)	не нуждается
5.	Санитарно-гигиенические помещения	не нуждается
6.	Система информации на объекте (на всех зонах)	не нуждается
7.	Пути движения к объекту (от остановки транспорта)	не нуждается
8.	Все зоны и участки	не нуждается

<\*> Указывается один из вариантов (видов работ): не нуждается; ремонт (текущий, капитальный); индивидуальное решение с ТСР; технические решения невозможны - организация альтернативной формы обслуживания.

Размещение информации на карте доступности согласовано:

Директор  
СОГБУ «Вяземский КЦСОН»  
(должность)

  
(подпись)

Г.Н. Тарасова  
(Ф.И.О.)

тел./факс: (48131) 5-04-22,  
e-mail: csovasma@yandex.ru  
(координаты для связи уполномоченного представителя ОСИ)

УТВЕРЖДАЮ  
Директор СОГБУ «Вяземский КЦСОН»  
(наименование должности, руководителя организации)

Г.Н. Тарасова  
(инициалы, подпись)

" 11 " апреля 20 18 г.

АКТ ОБСЛЕДОВАНИЯ  
объекта социальной инфраструктуры  
к паспорту доступности ОСИ  
N 67

Департамент Смоленской области  
по социальному развитию  
(наименование органа исполнительной власти)

" 11 " апреля 20 18 г.

1. Общие сведения об объекте

1.1. Наименование (вид) объекта: комплексный центр социального обслуживания населения (отделение социального обслуживания на дому, отделение срочной социальной помощи).

1.2. Адрес объекта: 215350, Смоленская область, Темкинский район, с. Темкино, ул. Советская, д. 26, тел/факс: 8(48136)2-16-02.

1.3. Сведения о размещении объекта:  
- отдельно стоящее здание (часть административного здания) 1-й этаж, общей площадью 253,2 кв. м;

1.4. Год постройки здания 1972 г., последнего капитального ремонта ----

1.5. Дата предстоящих плановых ремонтных работ: текущего ----, капитального ---

1.6. Название организации (учреждения): смоленское областное государственное бюджетное учреждение «Вяземский комплексный центр социального обслуживания населения», СОГБУ «Вяземский КЦСОН».  
(полное юридическое наименование - согласно уставу, краткое наименование)

1.7. Юридический адрес организации (учреждения): 215110, Смоленская область, Вяземский район, г. Вязьма, ул. Ленина, д. 73.

2. Характеристика деятельности организации на объекте

Дополнительная информация: \_\_\_\_\_

### 3. Состояние доступности объекта

3.1. Путь следования к объекту пассажирским транспортом (описать маршрут движения с использованием пассажирского транспорта): общественного пассажирского транспорта не имеется (все объекты располагаются в шаговой доступности), наличие адаптированного пассажирского транспорта к объекту: нет

наличие адаптированного пассажирского транспорта к объекту нет.

3.2. Путь к объекту от ближайшей остановки пассажирского транспорта:

3.2.1. Расстояние до объекта от остановки транспорта --- м.

3.2.2. Время движения (пешком) --- мин.

3.2.3. Наличие выделенного от проезжей части пешеходного пути: да

3.2.4. Перекрестки: нерегулируемый  
(нерегулируемые; регулируемые, со звуковой сигнализацией, таймером; нет)

3.2.5. Информация на пути следования к объекту: нет  
(акустическая, тактильная, визуальная; нет)

3.2.6. Перепады высоты на пути: есть (бордюры)  
(есть, нет (описать))

Их обустройство для инвалидов на коляске: нет  
(да, нет)

3.3. Организация доступности объекта для инвалидов (форма обслуживания):

Категория инвалидов (вид нарушения)	Вариант организации доступности объекта (формы обслуживания) <*>
Все категории инвалидов и МГН	А
В том числе инвалиды:	
передвигающиеся на креслах-колясках	А
с нарушениями опорно-двигательного аппарата	А
с нарушениями зрения	А
с нарушениями слуха	А
с нарушениями умственного развития	А

<\*> Указывается один из вариантов: "А", "Б", "ДУ", "ВНД":

А - доступны все структурно-функциональные зоны ОСИ;

Б - в уровне первого этажа организовано место обслуживания инвалидов;

ДУ - доступен условно, то есть организовано дистанционное обслуживание, помощь персонала и т.д.;

ВНД - временно недоступен.

### 3.4. Состояние доступности основных структурно-функциональных зон:

№ п/п	Основные структурно-функциональные зоны	Состояние доступности, в том числе для основных категорий инвалидов <***>
1.	Территория, прилегающая к зданию (участок)	ДП-В
2.	Вход (входы) в здание	ДП-В
3.	Путь (пути) движения внутри здания (в т. ч. пути эвакуации)	ДП-В
4.	Зона целевого назначения здания (целевого посещения объекта)	ДП-В
5.	Санитарно-гигиенические помещения	ДП-В
6.	Система информации и связи (на всех зонах)	ДП-В
7.	Пути движения к объекту (от остановки транспорта)	ДП-В

<\*\*\*> Указывается: ДП-В - доступно полностью всем; ДП-И (К, О, С, Г, У) - доступно полностью избирательно (указать категории инвалидов); ДЧ-В - доступно частично всем; ДЧ-И (К, О, С, Г, У) - доступно частично избирательно (указать категории инвалидов); ДУ - доступно условно, ВНД - временно недоступно.

3.5. Итоговое заключение о состоянии доступности ОСИ: ДП-В

## 4. Управленческое решение (проект)

### 4.1. Рекомендации по адаптации основных структурных элементов объекта:

№ п/п	Основные структурно-функциональные зоны объекта	Рекомендации по адаптации объекта (вид работы) <*>
1.	Территория, прилегающая к зданию (участок)	не нуждается
2.	Вход (входы) в здание	не нуждается
3.	Путь (пути) движения внутри здания (в т. ч. пути эвакуации)	не нуждается
4.	Зона целевого назначения здания (целевого посещения объекта)	не нуждается
5.	Санитарно-гигиенические помещения	не нуждается
6.	Система информации на объекте (на всех зонах)	не нуждается



7.	Пути движения к объекту (от остановки транспорта)	не нуждается
8.	Все зоны и участки	не нуждается

<\*> Указывается один из вариантов (видов работ): не нуждается; ремонт (текущий, капитальный); индивидуальное решение с ТСР; технические решения невозможны - организация альтернативной формы обслуживания.

4.2. Период проведения работ ---  
 в рамках исполнения ---  
 (указывается наименование документа: программы, плана)

4.3. Ожидаемый результат (по состоянию доступности) после выполнения работ по адаптации: ---  
 Оценка результата исполнения программы, плана (по состоянию доступности)  
 ---

4.4. Для принятия решения требуется, не требуется (нужное подчеркнуть):

4.4.1. Согласование на ---  
 (наименование совещательного органа по координации

деятельности в сфере обеспечения доступной среды жизнедеятельности для инвалидов и других МГН)

4.4.2. Согласование работ с надзорными органами (в сфере проектирования и строительства, архитектуры, охраны памятников, другое - указать): ---

4.4.3. Техническая экспертиза; разработка проектно-сметной документации.

4.4.4. Согласование с вышестоящей организацией (собственником объекта).

4.4.5. Согласование с общественными организациями инвалидов ---

4.4.6. Другое ---

Имеется заключение уполномоченной организации о состоянии доступности объекта (наименование документа и выдавшей его организации, дата), прилагается ---

4.7. Информация может быть размещена (обновлена) на карте доступности: информация обновлена на «Карте доступности объектов» интернет-портала Министерства труда и социальной защиты Российской Федерации «Жить вместе».

(наименование сайта, портала)

5. Особые отметки

Приложения:

1. Результаты обследования:

- 1) территории, прилегающей к объекту, на \_\_\_\_ л.;
- 2) входа (входов) в здание, на \_\_\_\_ л.;
- 3) путей движения в здании, на \_\_\_\_ л.;
- 4) зоны целевого назначения объекта, на \_\_\_\_ л.;
- 5) санитарно-гигиенических помещений, на \_\_\_\_ л.;
- 6) системы информации (и связи) на объекте, на \_\_\_\_ л.

2. Результаты фотофиксации на объекте СОГБУ «Вяземский КЦСОН», Приложение 1 «Результаты фотофиксации акта обследования объекта социальной инфраструктуры к паспорту доступности ОСИ № 67 от 11.04.2018 г.» на 1 л.

3. поэтажные планы, паспорт БТИ СОГБУ «Вяземский КЦСОН» Приложение 2 «Поэтажный план здания СОГБУ «Вяземский КЦСОН», расположенного по адресу: Смоленская обл., Темкинский район, с. Темкино, ул. Советская, д. 26 на 1 л.

4. Другое (в том числе дополнительная информация о путях движения к объекту): \_\_\_\_\_

Руководитель  
рабочей группы

директор СОГБУ «Вяземский КЦСОН» Г.Н. Тарасова  
(должность, Ф.И.О.)

  
(подпись)

Члены рабочей группы:


заместитель директора Л.Д. Горькова  
(должность, Ф.И.О.)

  
(подпись)

заведующая отделением Л.П. Чеботарева  
(должность, Ф.И.О.)

  
(подпись)

специалист по социальной работе Горькова К.В.  
(должность, Ф.И.О.)

  
(подпись)

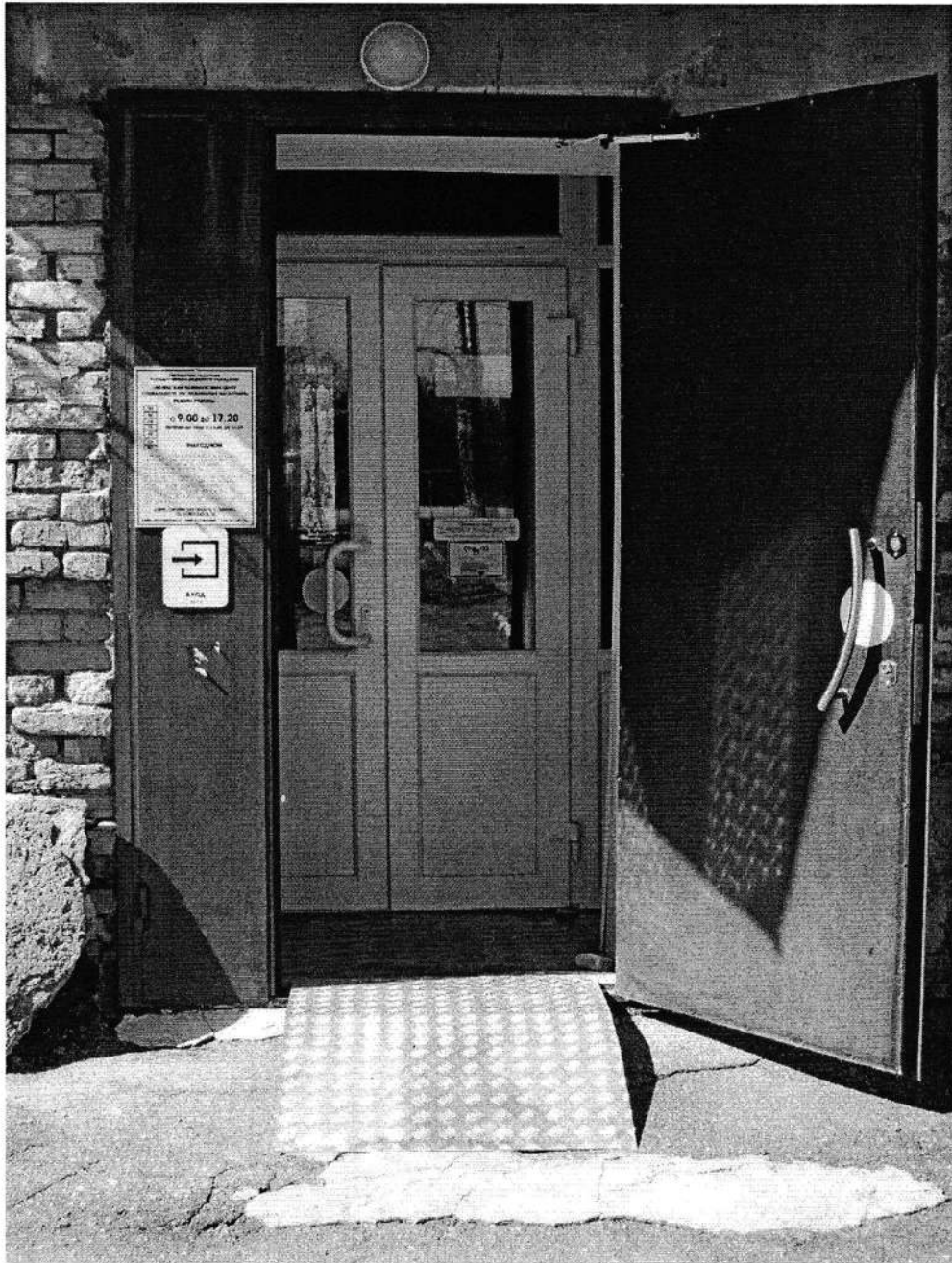
В том числе:

представители общественных организаций инвалидов:

председатель Вяземской городской организации СОО «Всероссийское общество инвалидов» Сарко В.Л.  
(должность, Ф.И.О.)

  
(подпись)

Результаты фотофиксации



Пандус, тактильные пиктограммы, кнопка вызова персонала, предупредительные знаки для слабовидящих (двухсторонний желтый круг), пиктограмма «Вход в помещение».

Поэтажный план СОГБУ «Вяземский КЦСОН»,  
Смоленская область, Темкинский район, с. Темкино, ул. Советская,  
д. 26

